



PRECISION GPS



MANUAL DE INSTRUCCIONES WORLDTRACKER GPRS

www.PrecisionGPS.eu



PRECISION GPS

CONTENIDO DE LA CAJA

- una unidad WorldTracker GPRS
- un cargador de corriente 220V
- una hoja con los datos de usuario (nombre de usuario y contraseña)



PRECISION GPS

INDICE DE MATERIAS

Funcionamiento WorldTracker GPRS	Página 4
Activación y Ajustes	Página 5
Duración de la batería	Página 5
Seguimiento por Internet	Página 6
Seguimiento por teléfono móvil	Página 7
Acceso a la información de localización Por Internet	Página 8
Recuperación de datos históricos	Página 9
Informes	Página 10
GeoFences	Página 11
Avisos SOS	Página 12
Alta de Servicios	Página 13
Recomendaciones Generales	Página 14

FUNCIONAMIENTO WORLDTRACKER GPRS

Cómo cambiar la tarjeta SIM

- 1) Presione ligeramente la tapa trasera del WorldTracker GPRS, y deslícela hacia abajo para abrir el compartimento.
- 2) Una vez abierto, saque la batería
- 3) Inserte la tarjeta SIM en su receptáculo
- 4) Coloque la batería y cierre la tapa.



Funciones de los LEDs



- Use exclusivamente los cargadores suministrados por PrecisionGPS, de lo contrario muy probablemente el WorldTracker GPRS quede dañado.
- Cuando el WorldTracker GPRS esté en proceso de carga, el LED indicador de carga está permanentemente encendido (color verde). Cuando el WorldTracker GPRS está plenamente cargado, el LED indicador de carga se apaga.
- Cuando el LED rojo parpadea, significa que está buscando la red GSM. En el momento que encuentre la red GSM, la luz se volverá fija.
- Cuando el LED azul parpadea, significa que está buscando la red GPS. En el momento que encuentre la red GPS, la luz se volverá fija (si está apagada, significa que no hay cobertura GPS).

Acceso a la información de WorldTracker GPRS

Deberá acceder por internet a la página web www.precisiongps.eu

Acceda al apartado **LOGIN** e introduzca sus códigos de usuario y contraseña.

NOTA: El dispositivo WorldTracker GPRS precisa que su ordenador posea Internet Explorer 6.0 o superior para que los mapas de visualización funcionen correctamente.

Configuración y ajuste de los tiempos de aviso

Puede ajustar las actualizaciones en tiempo real de su WorldTracker PLD en cuestión de segundos.

1. Vaya a la página de seguimiento de Virtual Earth.
2. Haga click en "Poll",
3. Le aparecerá una nueva ventana en el cual podrá elegir el intervalo de actualización (1 min., 5 min, etc.)
4. Seleccione la opción deseada e introduzca su contraseña de usuario.
5. Finalmente haga click en "Enviar".

Duración de la batería:

Es importante que sea consciente que cuanto mayor sea la frecuencia de envío de posiciones por parte del WorldTracker GPRS, mayor es el consumo de la batería.

Con una frecuencia de 60 segundos (configuración de fábrica) la batería durará unos dos días. Con una frecuencia de, por ejemplo, 600 segundos (5 minutos), la batería durará unos 5 días.

NOTA: Para evitar el efecto "memoria" en la batería, es importante que realice las recargas (a la red o al mechero de su coche) cuando la batería ya está en mínimos.

En el momento que su WorldTracker GPRS disponga de poca carga de batería, recibirá un SMS en su teléfono móvil avisándole de la poca carga del Worldtracker GPRS y su inmediata conexión a la red eléctrica. Para recibir el aviso por SMS deberá mandar el siguiente texto al Worldtracker GPRS:

#precisiongps,0000,5,TTT*

Deberá sustituir TTT por su número de teléfono móvil.

Por ejemplo; **#precisiongps,0000,5,+34609123123***

Si se ha actualizado bien la información, recibirá un SMS que dirá:

"Phonebook Updated".

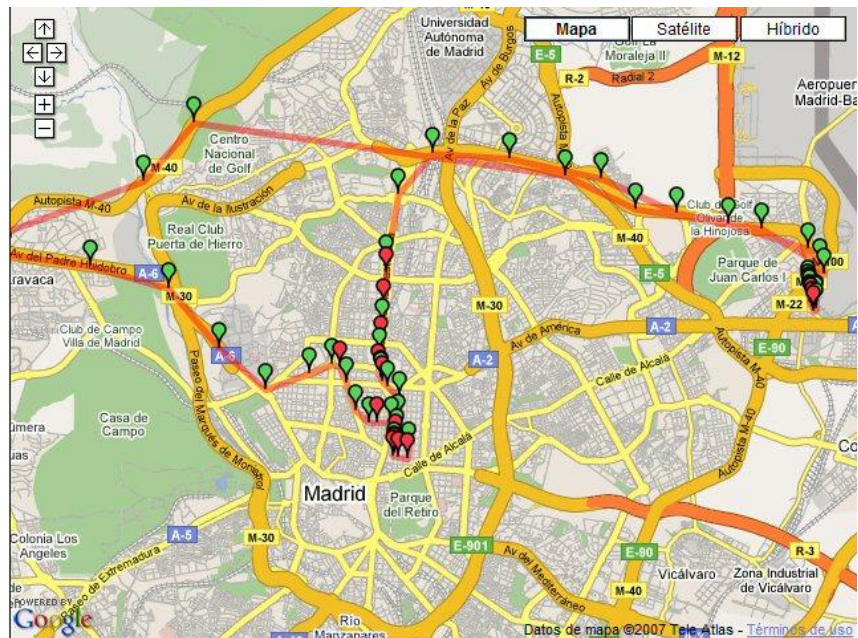
(Es importante añadir "+34" delante de su nº de teléfono en el caso de Roaming).

Uso en el vehículo:

Si su intención es utilizar el Worldtracker GPRS en su vehículo de forma permanente, recomendamos quitar la batería ya que de lo contrario, puede quedar dañada debido a la repetida carga y descarga al encender/apagar el coche.

Tecnología GPS y mapas de última generación.

Podrá visualizar e imprimir informes que contienen; direcciones, áreas de protección, velocidad media, y mucho más. Usando la última cartografía de Google y Microsoft, nuestros mapas llegan a un detalle y precisión a nivel de calle, en el cual podrá ver los coches, edificios, casas y su posición actual con total nitidez. Además, podrá seleccionar entre varios modelos de mapas:



Microsoft Virtual Earth

Mapa "Vista de Pájaro" en Tiempo Real

Mapa satélite en Tiempo Real

Mapa local en Tiempo Real

Google Maps

Google Earth 3D

Vista Google Map

Vista Google Satélite

Vista Google Híbrido

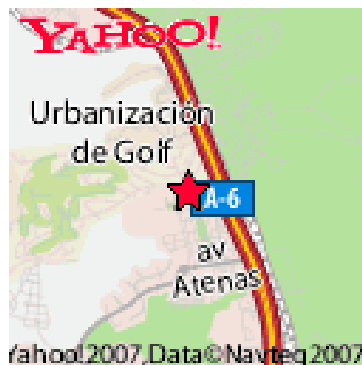
Realice el seguimiento en su teléfono móvil.

Ahora también podrá realizar el seguimiento en su propio teléfono móvil. Podrá visualizar la calle actual y el punto exacto en el mapa. Estos mapas pueden ser aumentados/disminuidos y puede ver en qué calle está actualmente.

- No se requiere un ordenador
- No es necesario la instalación de software
- Muestra la calle actual y el punto exacto en el mapa
- Seguimiento en Tiempo Real

Procedimiento:

- 1) Abra el navegador web de su teléfono móvil
- 2) Introduzca la siguiente dirección URL en el navegador web:
<http://precisiongps.org/wap.aspx?name=nombre de usuario>
Ejemplo: <http://precisiongps.org/wap.aspx?name=719887>

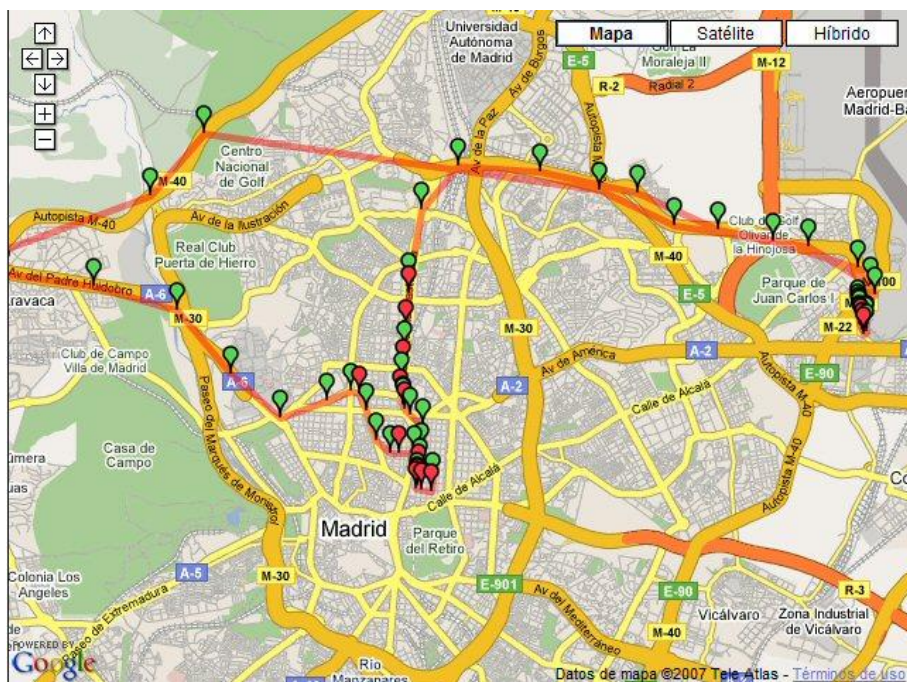


ACCESO A LA INFORMACION DE LOCALIZACION POR INTERNET

El dispositivo WorldTracker GPRS precisa que su ordenador posea Internet Explorer 6.0 o superior para que los mapas de visualización funcionen correctamente.

Asimismo, su ordenador deberá tener cargada la aplicación "Google Earth". Si no es su caso, descárguese la aplicación desde <http://earth.google.com> e instale el programa.

Sitúese con el cursor sobre uno de los puntos (verdes o rojos) y podrá obtener la información de su dispositivo (fecha, hora, velocidad, dirección).



Utilice el calendario para obtener de los desplazamientos de su dispositivo. Las fechas con actividad aparecen coloreadas en el calendario.

≤	May 2006						≥
Sun	Mon	Tue	Wed	Thu	Fri	Sat	
30	1	2	3	4	5	6	
7	8	9	10	11	12	13	
14	15	16	17	18	19	20	
21	22	23	24	25	26	27	
28	29	30	31	1	2	3	
4	5	6	7	8	9	10	

RECUPERACION DE DATOS HISTORICOS

Precision GPS guarda de forma automática toda la información que su dispositivo WorldTracker GPRS ha mandado a nuestro servidor informático. Usted podrá recuperar esta información en cualquier momento.

Pinche en cada fecha deseada y obtendrá el recorrido. Los puntos cambian de color en consonancia de cada recorrido.

Para cambiar el mes basta con pinchar sobre las flechas en la parte superior derecha e izquierda del calendario.

Las imágenes a la izquierda y derecha le muestran dos casos en dos días. En el de la izquierda, no hay datos a recuperar. En el del derecha, sí. Pinche en "Descargar Data" y obtendrá todas las posiciones del recorrido.

FOUND USER:	
Last Report:	41 secs
Altitude:	10
Speed:	1
Course:	271
<input checked="" type="checkbox"/> Refresh:	<input type="text" value="121"/>
Latitude:	
Longitude:	
Download .csv data 	

FOUND USER:	
Last Report:	41 secs
Altitude:	10
Speed:	1
Course:	271
<input checked="" type="checkbox"/> Refresh:	<input type="text" value="121"/>
Latitude:	
Longitude:	
Download .csv data	

≤	May 2006						≥
Sun	Mon	Tue	Wed	Thu	Fri	Sat	
30	1	2	3	4	5	6	
7	8	9	10	11	12	13	
14	15	16	17	18	19	20	
21	22	23	24	25	26	27	
28	29	30	31	1	2	3	
4	5	6	7	8	9	10	

≤	May 2006						≥
Sun	Mon	Tue	Wed	Thu	Fri	Sat	
30	1	2	3	4	5	6	
7	8	9	10	11	12	13	
14	15	16	17	18	19	20	
21	22	23	24	25	26	27	
28	29	30	31	1	2	3	
4	5	6	7	8	9	10	

Las fechas con actividad aparecen coloreadas en azul en el calendario, y el día actual aparece coloreado en amarillo.

INFORMES

Si desea obtener un informe de cada uno de los recorridos realizados en una fecha, ante todo, asegúrese que la casilla “**Recorridos**” (encima del calendario) está activada. Elija una fecha (coloreada en azul) y pinche en la palabra “**Informe**”.

Driving Report for DEMO on 11/29/2007

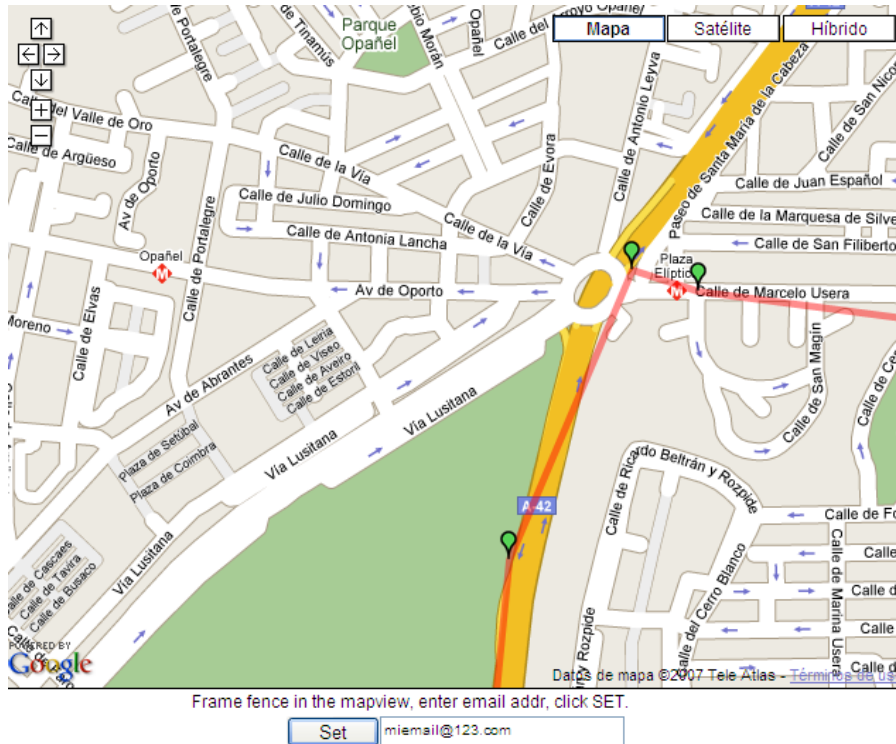
DepartTm	Address	Max Spd	ArriveTm	DrvTmMin	Dx	TmParked
8:14:36 AM	Calle Santo, 14, 28620 Aldea del Fresno (Madrid)	118	9:32:24 AM	78	64.6	
10:48:18 AM	Calle Perú, 28230 Las Rozas de Madrid (Madrid)	43	10:48:18 AM	0	0.1	1.3 hrs
11:11:08 AM	Calle Perú, 28230 Las Rozas de Madrid (Madrid)	36	11:11:08 AM	0	0.1	23 mins
11:34:52 AM	Calle Perú, 28230 Las Rozas de Madrid (Madrid)	118	12:34:34 PM	60	37.4	24 mins
1:10:15 PM	Calle de Rascon, 28042 Madrid (Madrid)	118	1:42:40 PM	32	17.9	36 mins
4:47:44 PM	Calle de Velázquez, 37, 28001 Madrid (Madrid)	120	5:09:25 PM	22	24.7	3.1 hrs
Destination	Calle Perú, 28230 Las Rozas de Madrid (Madrid)					
Totals:				3h 12m	144.8 km	

El informe facilita detalles para cada recorrido con los siguientes datos:

- Hora de salida
- Dirección del punto de salida
- Velocidad máxima en el recorrido
- Hora de llegada del recorrido
- Tiempo total del recorrido
- Distancia recorrida
- Tiempo de parada (entre recorridos).

GEOFENCE

GeoFence es una barrera virtual (un recuadro alrededor de una localización) que se puede ajustar por internet. Tan pronto como el WorldTracker GPRS sale de (o bien entra en) la zona fijada como GeoFence, recibirá una alerta SMS o email que usted haya prefijado con nosotros.



Procedimiento para fijar una zona GeoFence

- 1) Pinche en el recuadro indicado como **“GeoFence”**
- 2) Utilizando las teclas “+” y “-” en la parte superior izquierda de la pantalla, establezca el recuadro que desea fijar como barrera virtual.
- 3) Escriba (al lado de **“Set”**) el número de teléfono móvil o dirección email donde desea que se remitan las alertas de aviso.
- 4) Pinche sobre **“Set”**.
- 5) Si desea cancelar, pinche sobre la fecha actual en el calendario (sombreada en amarillo).

Tan pronto como el WorldTracker GPRS abandone (o bien entre en) la zona fijada como GeoFence, recibirá un mensaje (en inglés) por correo electrónico, como por ejemplo:

**(número de usuario) left geoFence at 11/28/2007 2:23:54 PM.
Last seen at M-503 28220 Majadahonda (Madrid)**

**(El (número de usuario) salió de la zona Geofence el 28/11/2007 2:23:54PM
Su posición fue en la M-503 en 28220 Majadahonda (Madrid)**

BOTÓN PÁNICO / SOS

El dispositivo WorldTracker GPRS posee un botón en uno de sus laterales indicado “**SOS**”. Cuando se presiona sobre dicho botón durante 3 (tres) segundos, WorldTracker GPRS mandará un SMS al teléfono archivado en la memoria del Worldtracker GPRS (ver apartado “Duración de la batería”).



Recibirá un mensaje en su teléfono móvil como por ejemplo:
PrecisionGPS, Panic Key is pressed. Emergency!

Al recibir el mensaje, accediendo por Internet o con su teléfono móvil, podrá ver cuál es la posición actual del Worldtracker GPRS.

RECOMENDACIONES GENERALES

- No utilice el aparato cerca del agua
- Si lo limpia, hágalo con un trapo seco.
- No coloque el aparato cerca de fuentes de calor intenso, ni lo deje al sol durante tiempo prolongado.
- Realice siempre las conexiones eléctricas según lo indicado.
- No permita que el cable de alimentación sea mordido o presionado en exceso.
- Utilice sólo los accesorios provistos.
- Si observa algún serio problema, diríjase al Centro Autorizado de servicio, o bien contacte con el teléfono **902 406 404**

www.precisionGPS.eu